

Муниципальное общеобразовательное учреждение
«Средняя общеобразовательная школа №65 им. Б.П. Агапитова
с углубленным изучением предметов музыкально-эстетического цикла»
города Магнитогорска

Приложение № 2
к ООП ООО
ФГОС

ФОНД ОЦЕНОЧНЫХ СРЕДСТВ
по текущей аттестации
предмет: Изобразительное искусство
5 класс

составитель
учитель изобразительного искусство
Пыхалова К.А.

Магнитогорск

Полугодовая стандартизированная контрольная работа

Предмет: ИЗО

УМК: Т.Я. Шпикалова, Л.В. Ершова, Г.А. Поровская и др. «Просвещение» 2015.

Класс: 5

Цель: проверить знания, умения и навыки по предмету.

План полугодовой стандартизированной контрольной работы:

Назначение стандартизированной контрольной работы

Итоговая диагностическая работа проводится в конце учебного года с целью определения уровня подготовки учащихся 5-х классов в рамках мониторинга достижений планируемых результатов освоения основной образовательной программы для образовательных организаций по изобразительному искусству

Условия проведения и время выполнения диагностической работы

При выполнении итоговой диагностической работы в творческой части используется художественный материал - гуашь. Необходимые принадлежности для работы: альбомный лист формата А4, кисти разного номера (толще, тоньше), палитра, простой карандаш, ластик, баночка для воды, салфетка для рук.

На выполнение всей диагностической работы отводится 45 минут.

Структура стандартизированной контрольной работы

Итоговая диагностическая работа позволяет оценить достижение наиболее важных планируемых результатов в соответствии с содержанием курса изобразительного искусства 5 класса.

В таблице 1 приведено распределение заданий по группам в соответствии с проверяемыми планируемыми результатами обучения.

Таблица 1

Распределение заданий по планируемым результатам

Код	Проверяемый планируемый результат		Число
ПРО			Заданий
1.3	1.3.2.	Понимать единство природы и национального жилища, костюма, предметов быта.	3
4.1	4.1.2.	Определять средства художественной выразительности, характерные для различных видов пластических искусств.	1
4.2	4.2.2	Понимать специфику декоративно - прикладного искусства.	2
4.2	4.2.1	Различать виды декоративно - прикладного искусства.	3
4.1	4.1.1	Различать виды пластических искусств (графика, живопись, скульптура, художественное конструирование и дизайн, декоративно - прикладное искусство, архитектура)	1
4.3	4.3.1.	Различать жанры изобразительного искусства (портрет, пейзаж, марина, натюрморт, бытовой, исторический, батальный).	3
4.1	4.1.2	Определять средства художественной выразительности, характерные для различных видов пластических искусств (рисунок, живопись).	3
1.1	1.1.4	Ориентироваться в связях искусства и религии.	1
2.5	2.5.1	Осознавать важность сохранения художественных ценностей для передачи эмоционально - ценностного опыта поколений.	1
1.4	1.4.1	Выявлять главную тему произведения изобразительного искусства, понимать, почему художник обращается к ней, и определять средства художественной выразительности, использованные автором.	1
2.3	2.3.1	Уметь определять имя автора произведения, нравственную позицию художника, выраженную в картине или скульптуре.	1
3.6	3.6.2	Создавать свою художественно - творческую работу с помощью различных композиционных схем.	1
3.2	3.2.1	Создавать выразительные художественные образы средствами языка живописи.	1
3.3	3.3.2	Применять различные живописные техники для передачи художественного замысла в собственной учебно - творческой деятельности.	23

В таблице 2 представлено распределение заданий по основным темам курса изобразительного искусства в 5 классе (УМК) Т.Я. Шпикалова, Л.В. Ершова, Г.А. Поровская.

Таблица 2

Распределение заданий по разделам курса

Темы содержательных линий изобразительного искусства	Число заданий
Человек и изобразительное искусство.	6
Пластические искусства.	2
Язык изобразительного искусства; специфика образа в изобразительном искусстве.	8
Жанры, стили и направления в изобразительном искусстве.	6
Взаимосвязь разных видов искусства. Связь времен в искусстве.	1
Итого:	23

Система оценивания отдельных заданий и работы в целом

Задания с выбором ответа оцениваются в 1 балл. Задание с кратким ответом оценивается в 1 балл. Задание с развернутым ответом оценивается в соответствии с критериями оценивания в 1 балл.

Максимальный балл за всю работу составляет **25 баллов**.

Рекомендуемая шкала перевода баллов в школьные отметки

Образовательное учреждение может скорректировать представленную шкалу перевода баллов в школьные отметки с учетом контингента обучающихся.

Школьная отметка	5	4	3	2
Первичный балл	25-23	22-16	15-8	7 и менее

В Приложении 1 приведен план демонстрационного варианта диагностической работы.

План итоговой работы по изобразительному искусству для учащихся 5-го класса

Используются следующие условные обозначения:

- 1) ПРО - планируемые результаты обучения, КЭС - контролируемые элементы содержания. Коды ПРО и КЭС представлены в соответствии с кодификатором планируемых результатов обучения и элементов содержания программы по изобразительному искусству.
- 2) Уровни сложности заданий: Б - базовый, П - повышенный.
- 3) Тип задания: ВО - задания с выбором ответа, КО - задания с кратким ответом, РО - задания с развернутым ответом.

№ задания	Код ПРО	Планируемый результат (проверяемое умение)	Тип задания	Уровень сложности	Макс. балл за задание	Примерное время выполнения
ЧАСТЬ 1						
1	1.3.	1.3.2. Понимать единство природы и национального жилища, костюма, предметов быта.	ВО	Б		0,5 мин
2	1.3.	1.3.2. Понимать единство природы и национального жилища, костюма, предметов быта.	ВО	Б		0,5 мин
3	4.1.	4.1.2. Определять средства художественной выразительности, характерные для различных видов пластических искусств.	ВО	Б		0,5 мин
4	4.2.	4.2.2. Понимать специфику декоративно -прикладного искусства.	ВО	Б		0,5 мин
5	4.2.	4.2.1. Различать виды декоративно -прикладного искусства.	ВО	Б		0,5 мин
6	4.1.	4.1.1. Различать виды пластических искусств (графика, живопись, скульптура, художественное конструирование и дизайн, декоративно - прикладное искусство, архитектура)	ВО	Б		0,5 мин
7	4.3.	4.3.1. Различать жанры изобразительного искусства (портрет, пейзаж, марина, натюрморт, бытовой, исторический, батальный).	ВО	Б		0,5 мин
8	4.3.	4.3.1. Различать жанры изобразительного искусства (портрет, пейзаж, марина, натюрморт, анималистический, бытовой, исторический, батальный).	ВО	Б		0,5 мин
9	4.3.	4.3.1. Различать жанры изобразительного искусства (портрет, пейзаж, натюрморт, бытовой, исторический, батальный).	ВО	Б		0,5 мин
10	4.2.	4.2.1. Различать виды декоративно -прикладного искусства.	ВО	Б		0,5 мин
11	4.1.	4.1.2. Определять средства художественной выразительности, характерные для различных видов пластических искусств (рисунок).	ВО	Б		0,5 мин
12	4.1.	4.1.2. Определять средства художественной выразительности, характерные для различных видов пластических искусств (живопись).	ВО	Б		0,5 мин
13	4.1.	4.1.2. Определять средства художественной выразительности, характерные для различных видов пластических искусств (живопись).	ВО	Б		0,5 мин
14	4.2.	4.2.2. Понимать специфику декоративно -прикладного искусства.	ВО	Б		0,5 мин
	4.2.	4.2.1. Различать виды декоративно -прикладного искусства.	КО	Б		1 мин

ЧАСТЬ 2

15	1.1.	1.1.4. Ориентироваться в связях искусства и религии.	РО	П	2	3 мин
16	2.5.	2.5.1. Осознавать важность сохранения художественных ценностей для передачи эмоционально - ценностного опыта поколений.	РО	П	2	3 мин
17	1.3.	1.3.2. Понимать единство природы и национального жилища, костюма, предметов быта.	РО	П	2	3 мин
18	1.4.	1.4.1. Выявлять главную тему произведения изобразительного искусства, понимать, почему художник обращается к ней, и определять средства художественной выразительности, использованные автором.	ВО	П	1	1 мин
19	2.3.	2.3.1. Уметь определять имя автора произведения, нравственную позицию художника, выраженную в картине или скульптуре.	КО	П	1	1 мин

ЧАСТЬ 3

20	3.6.	3.6.2. Создавать свою художественно - творческую работу с помощью различных композиционных схем.	РО	П	1	3 мин	
21	3.2.	3.2.1. Создавать выразительные художественные образы средствами языка живописи.	РО	П	1	23 мин	
22	3.3	3.3.2. Применять различные живописные техники для передачи художественного замысла в собственной учебно - творческой деятельности.	РО	П	1		
ИТОГО:			ВО-15 РО-6	КО-2	Б-14 П-5	25 балло в	45 мин

Полугодовая стандартизированная контрольная работа
5 класс

Задания работы
Вариант 1

1 Б Многофигурные картины, изображающие сцены из жизни людей – это жанр живописи...

А) бытовой Б) пейзаж В) портрет

2 Б Вид графики, исполненный посредством печатания с доски – это...

А) скульптура Б) гравюра В) гобелен

3 Б Вид печатной графики, в котором можно с пластины получить только один отпечаток, называется...

А) монотипия Б) витраж В) мозаика

4 Б Выбери ахроматические цвета

А) белый Б) зеленый В) желтый Г) черный Д) серый

5 Б В каком виде изобразительных искусств выполнены данные произведения?



А) Живопись Б) Графика В) Роспись

6 Б .В каком жанре изобразительных искусств выполнены данные произведения?



А) Портретный жанр Б) Анималистический жанр В) Бытовой жанр

Г) Сказочно-былинный жанр

7Б О каком жанре говорится : Сложился жанр во второй половине XVI веке , в произведениях художники изображали всевозможные вещи, окружающего человека.

А) Сюжетно тематическая картина Б) Натюрморт В) Анималистический жанр

8 Б Какое из представленных произведений не является пейзажем?

А)



Б)



В)



9 Б Назовите вид изобразительного искусства, изображение в котором создается при помощи графических материалов

А) рисунок Б) живопись В) графика Г) эскиз

10 Б Линия горизонта - это линия соединения неба и земли

А) реальная Б) условная В) видимая

11 Б Натюрморт – это изображение:

а) мертвой природы б) живой природы

12 Б К основным цветам относятся:

А) синий, желтый, красный
Б) оранжевый, зеленый, фиолетовый
В) желтый, зеленый, черный
Г) синий, оранжевый, красный

13 Б Какие предметы могут быть изображены в натюрморте ?

А) лес, дом, клумба Б) человек, собака, груша

В) цветы, фрукты, утварь

14 Б Учение о том, как правильно изображать на плоскости предметы, как мы видим их в пространстве, называется...

А) перспектива Б) композиция В) колорит

Часть 2. Дайте краткий ответ на вопрос

15П Соотнеси картину и жанр произведения. Запиши ответ номер и цифру



1.

А. Пейзаж



2.

Б. Сюжетно - тематическая картина



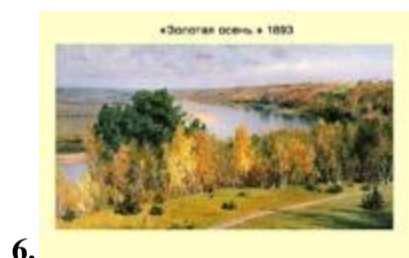
В. Зооморфный орнамент



Г. натюрморт



Ж. анималистический жанр



Д. городской пейзаж

16 П Назови элементы оформления книги...

17 П Этот жанр изобразительного искусства отображает предметный мир человека, означает "мертвая природа"

18 П Назови вид изобразительного искусства, изображение в котором создается при помощи графических материалов

Часть 3. Выполните изображение натюрморта

19 П Выполни эскиз натюрморта из 3-5 предметов на формате А5 (½ альбомного листа)

**Задания работы
Вариант 2**

1Б Учение о том, как правильно изображать на плоскости предметы, как мы видим их в пространстве, называется...

А) перспектива Б) композиция В) колорит

2Б О каком жанре говорится : Сложился жанр во второй половине XVI веке, в произведениях художники изображали всевозможные вещи, окружающего человека.

А) Сюжетно тематическая картина Б) Натюрморт В) Анималистический жанр

3Б Многофигурные картины, изображающие сцены из жизни людей – это жанр живописи...

А) бытовая Б) пейзаж В) портрет

4 Б Назовите вид изобразительного искусства, изображение в котором создается при помощи графических материалов
А) рисунок Б) живопись В) графика Г) эскиз

5 Б Линия горизонта - это линия соединения неба и земли
А) реальная Б) условная В) видимая

6 Б Натюрморт – это изображение:

А) мертвой природы Б) живой природы

7 Б Какое из представленных произведений не является пейзажем?

А)



Б)



В)



8 Б .В каком жанре изобразительных искусств выполнены данные произведения?



9 Б Вид графики, исполненный посредством печатания с доски – это...

А) скульптура Б) гравюра В) гобелен

10 Б Выбери ахроматические цвета

А) белый Б) зеленый В) желтый Г) черный Д) серый

11Б Вид печатной графики, в котором можно с пластины получить только один отпечаток, называется...

А) монотипия Б) витраж В) мозаика

12 Б В каком виде изобразительных искусств выполнены данные произведения?



А) Живопись Б)Графика В) Роспись

13 Б К основным цветам относятся:

- А) синий, желтый, красный
- Б) оранжевый, зеленый, фиолетовый
- В) желтый, зеленый, черный
- Г) синий, оранжевый, красный

14 Б Какие цвета используются в гжельской росписи

- А) красный и черный Б) белый и голубой В) красный и зеленый

Часть 2. Дайте краткий ответ на вопрос

15 Б Соотнеси изображение орнамента с его видом



А)Геометрический Б)Животный В)Растительный

16 П Назови вид изобразительного искусства, изображение в котором создается при помощи графических материалов

17 П Этот жанр изобразительного искусства отображает предметный мир человека, означает "мертвая природа"

18 П Закончи предложение

Узор, построенный на ритмическом чередовании объектов изображения, называется...

Часть 3. Выполните изображение натюрморта

19П Выполни эскиз натюрморта из 3-5 предметов на формате А5 (½ альбомного листа)

Годовая стандартизированная контрольная работа

Предмет: ИЗО

УМК: Т.Я. Шпикалова, Л.В. Ершова, Г.А. Поровская и др. «Просвещение» 2015.

Класс: 5

Цель: проверить знания, умения и навыки по предмету.

План годовой стандартизированной контрольной работы:

Назначение стандартизированной контрольной работы

Итоговая диагностическая работа проводится в конце учебного года с целью определения уровня подготовки учащихся 5-х классов в рамках мониторинга достижений планируемых результатов освоения основной образовательной программы для образовательных организаций по изобразительному искусству

Условия проведения и время выполнения диагностической работы

При выполнении итоговой диагностической работы в творческой части используется художественный материал - гуашь. Необходимые принадлежности для работы: альбомный лист формата А4, кисти разного номера (толще, тоньше), палитра, простой карандаш, ластик, баночка для воды, салфетка для рук.

На выполнение всей диагностической работы отводится 45 минут.

Структура стандартизированной контрольной работы

Итоговая диагностическая работа позволяет оценить достижение наиболее важных планируемых результатов в соответствии с содержанием курса изобразительного искусства 5 класса.

В таблице 1 приведено распределение заданий по группам в соответствии с проверяемыми планируемыми результатами обучения.

Таблица 1

Распределение заданий по планируемым результатам

Код ПРО	Проверяемый планируемый результат		Число
			Заданий
1.3	1.3.2.	Понимать единство природы и национального жилища, костюма, предметов быта.	3
4.1	4.1.2.	Определять средства художественной выразительности, характерные для различных видов пластических искусств.	1
4.2	4.2.2	Понимать специфику декоративно - прикладного искусства.	2
4.2	4.2.1	Различать виды декоративно - прикладного искусства.	3
4.1	4.1.1	Различать виды пластических искусств (графика, живопись, скульптура, художественное конструирование и дизайн, декоративно - прикладное искусство, архитектура)	1
4.3	4.3.1.	Различать жанры изобразительного искусства (портрет, пейзаж, марина, натюрморт, бытовой, исторический, батальный).	3
4.1	4.1.2	Определять средства художественной выразительности, характерные для различных видов пластических искусств (рисунок, живопись).	3
1.1	1.1.4	Ориентироваться в связях искусства и религии.	1
2.5	2.5.1	Осознавать важность сохранения художественных ценностей для передачи эмоционально - ценностного опыта поколений.	1
1.4	1.4.1	Выявлять главную тему произведения изобразительного искусства, понимать, почему художник обращается к ней, и определять средства художественной выразительности, использованные автором.	1
2.3	2.3.1	Уметь определять имя автора произведения, нравственную позицию художника, выраженную в картине или скульптуре.	1
3.6	3.6.2	Создавать свою художественно - творческую работу с помощью различных композиционных схем.	1
3.2	3.2.1	Создавать выразительные художественные образы средствами языка живописи.	1
3.3 И	3.3.2 гого:	Применять различные живописные техники для передачи художественного замысла в собственной учебно - творческой деятельности.	23

В таблице 2 представлено распределение заданий по основным темам курса изобразительного искусства в 5 классе (УМК) Т.Я. Шпикалова, Л.В. Ершова, Г.А. Поровская.

Таблица 2

Распределение заданий по разделам курса

Темы содержательных линий изобразительного искусства	Число заданий
Человек и изобразительное искусство.	6
Пластические искусства.	2
Язык изобразительного искусства; специфика образа в изобразительном искусстве.	8
Жанры, стили и направления в изобразительном искусстве.	6
Взаимосвязь разных видов искусства. Связь времен в искусстве.	1
Итого:	23

Система оценивания отдельных заданий и работы в целом

Задания с выбором ответа оцениваются в 1 балл. Задание с кратким ответом оценивается в 1 балл. Задание с развернутым ответом оценивается в соответствии с критериями оценивания в 1 балл.

Максимальный балл за всю работу составляет **25 баллов**.

Рекомендуемая шкала перевода баллов в школьные отметки

Образовательное учреждение может скорректировать представленную шкалу перевода баллов в школьные отметки с учетом контингента обучающихся.

Школьная отметка	5	4	3	2
Первичный балл	25-23	22-16	15-8	7 и менее

В Приложении 1 приведен план демонстрационного варианта диагностической работы.

План итоговой работы по изобразительному искусству для учащихся 5-го класса

Используются следующие условные обозначения:

4) ПРО - планируемые результаты обучения, КЭС - контролируемые элементы содержания. Коды ПРО и КЭС представлены в соответствии с кодификатором планируемых результатов обучения и элементов содержания программы по изобразительному искусству.

5) Уровни сложности заданий: Б - базовый, П - повышенный.

6) Тип задания: ВО - задания с выбором ответа, КО - задания с кратким ответом, РО - задания с развернутым ответом.

№ задания	Код ПРО	Планируемый результат (проверяемое умение)	Тип задания	Уровень сложности	Макс. балл за задание	Примерное время выполнения
ЧАСТЬ 1						
1	1.3.	1.3.2. Понимать единство природы и национального жилища, костюма, предметов быта.	ВО	Б		0,5 мин
2	1.3.	1.3.2. Понимать единство природы и национального жилища, костюма, предметов быта.	ВО	Б		0,5 мин
3	4.1.	4.1.2. Определять средства художественной выразительности, характерные для различных видов пластических искусств.	ВО	Б		0,5 мин
4	4.2.	4.2.2. Понимать специфику декоративно -прикладного искусства.	ВО	Б		0,5 мин
5	4.2.	4.2.1. Различать виды декоративно - прикладного искусства.	ВО	Б		0,5 мин
6	4.1.	4.1.1. Различать виды пластических искусств (графика, живопись, скульптура, художественное конструирование и дизайн, декоративно - прикладное искусство, архитектура)	ВО	Б		0,5 мин
7	4.3.	4.3.1. Различать жанры изобразительного искусства (портрет, пейзаж, марина, натюрморт, бытовой, исторический, батальный).	ВО	Б		0,5 мин
8	4.3.	4.3.1. Различать жанры изобразительного искусства (портрет, пейзаж, марина, натюрморт, анималистический, бытовой, исторический, батальный).	ВО	Б		0,5 мин
9	4.3.	4.3.1. Различать жанры изобразительного искусства (портрет, пейзаж, натюрморт, бытовой, исторический, батальный).	ВО	Б		0,5 мин
10	4.2.	4.2.1. Различать виды декоративно - прикладного искусства.	ВО	Б		0,5 мин
11	4.1.	4.1.2. Определять средства художественной выразительности, характерные для различных видов пластических искусств (рисунок).	ВО	Б		0,5 мин
12	4.1.	4.1.2. Определять средства художественной выразительности, характерные для различных видов пластических искусств (живопись).	ВО	Б		0,5 мин
13	4.1.	4.1.2. Определять средства художественной выразительности, характерные для различных видов пластических искусств (живопись).	ВО	Б		0,5 мин
14	4.2.	4.2.2. Понимать специфику декоративно -прикладного искусства.	ВО	Б		0,5 мин
	4.2.	4.2.1. Различать виды декоративно - прикладного искусства.	КО	Б		1 мин
ЧАСТЬ 2						
15	1.1.	1.1.4. Ориентироваться в связях искусства и религии.	РО	П	2	3 мин
16	2.5.	2.5.1. Осознавать важность сохранения художественных ценностей для передачи эмоционально - ценностного опыта поколений.	РО	П	2	3 мин
17	1.3.	1.3.2. Понимать единство природы и национального жилища, костюма, предметов быта.	РО	П	2	3 мин
18	1.4.	1.4.1. Выявлять главную тему произведения изобразительного искусства, понимать, почему художник обращается к ней, и определять средства художественной выразительности, использованные автором.	ВО	П	1	1 мин
19	2.3.	2.3.1. Уметь определять имя автора произведения, нравственную позицию художника, выраженную в картине или скульптуре.	КО	П	1	1 мин

ЧАСТЬ 3

20	3.6.	3.6.2. Создавать свою художественно -творческую работу с помощью различных композиционных схем.	РО	П	1	3 мин
21	3.2.	3.2.1. Создавать выразительные художественные образы средствами языка живописи.	РО	П	1	23 мин
22	3.3	3.3.2. Применять различные живописные техники для передачи художественного замысла в собственной учебно - творческой деятельности.	РО	П	1	
ИТОГО:			ВО-15 КО-2 РО-6	Б-14 П-5	25 балло в	45 мин

Итоговая контрольная работы по изобразительному искусству

5 класс

Вариант 1.

Часть 1. Для заданий 1—14 выберите из предложенных вариантов ответов один ответ правильный

- 1Б Как называется русский рубленый жилой дом
А) кремль Б) палаты В) терем Г) изба
- 2Б Как называются резные доски, служащие украшением окон у избы:
А) причелины Б) наличники В) полотенце Г) охлупень
- 3Б Какие цвета используются в гжельской росписи
А) красный и черный Б) белый и голубой В) красный и зеленый
- 4Б Как называется роспись Архангельской области, где рисуют красным и черным цветом
А) хохломская Б) мезенская В) жостовская
- 5Б Какая глиняная игрушка является народным промыслом Архангельской области
А) каргопольская Б) дымковская В) филимоновская
- 6Б Назовите вид изобразительного искусства, изображение в котором создается при помощи графических материалов
А) рисунок Б) живопись В) графика Г) эскиз
- 7Б Как называется морской пейзаж
А) временный Б) ландшафтный В) марина
- 8Б Как называют художника, изображающего животных
А) пейзажист Б) маринист В) натуралист Г) анималист
- 9Б Этот жанр изобразительного искусства отображает предметный мир человека, означает "мертвая природа"
А) бытовой Б) пейзаж В) натюрморт Г) портрет
- 10Б Что не относится к декоративно - прикладному искусству:
А) керамика Б) батик В) роспись Г) резьба Д) графика
- 11Б Линия горизонта - это..... линия соединения неба и земли
А) реальная Б) условная В) видимая
- 12Б К основным цветам относятся:
А) синий, желтый, красный
Б) оранжевый, зеленый, фиолетовый
В) желтый, зеленый, черный
Г) синий, оранжевый, красный
- 13Б Выбери ахроматические цвета
а) белый б) зеленый в) желтый г) черный д) серый
- 14 П Выбери роспись Севера и напиши ее название:

14



А)

Б)

В)

Г)

Часть 2. Дайте краткий ответ на вопрос

- 15П Зачем люди украшали и продолжают украшать свои жилища
- 16П Почему предметы крестьянского быта являются украшением художественных музеев и выставочных залов _____
- 17П Что означает слово «геральдика» _____

18П Соотнесите изображения живописных произведений и их названия. Назовите авторов.

А) «Девятый вал» Б) «Золотая осень» В) «Богатыри»



Часть 3. Выполните изображение пейзажа

19П Дорисуйте изображение лирического пейзажа дополнительными элементами на переднем и заднем плане.
Продолжите и завершите работу в живописи гуашевыми красками, используя дополнительные оттенки.

Итоговая контрольная работы по изобразительному искусству

5 класс

Вариант 1.

Часть 1. Для заданий 1—14 выберите из предложенных вариантов ответов один ответ правильный

1 Б Чем являлись для славянского народа: солярные знаки, конь, птица, древо жизни, мать-земля?

А) талисманы Б) украшения В) обереги

2 Б Крестьянский дом-жильё в России

А) изба_Б) яранга В) юрта

3 Б Деревянные украшения на передней части крыши

А) фронтон Б) причелина В) наличники

4 Б Как называлось место в избе, где висела икона?

А) место для молитвы Б) красный угол В) женская половина

5 Б Головной убор в народной одежде представлял образ:

А) земли Б) подземной жизни В) неба

6 Б. Народный промысел «ДЫМКА» - это изготовление...

А) подносов Б) игрушек В) посуды

7 Б Синий цвет - основной цвет народных промыслов

А) гжели Б) хохломы В) жостова

8 Б Название гжельского сосуда, имеющего круглое тулово с отверстием посередине.

А) кувшин Б) кумган В) чайник.

9 Б. Что такое геральдика? Выберите верное определение:

А) геральдика – наука о марках Б) геральдика – наука о денежных знаках В) геральдика – наука о гербах и их прочтении

10 Б Зачем люди украшают свои жилища?

А) ради забавы; Б) из-за того, что у них нет другой работы; В) оберегают от злых духов.

11 Б Назови вид изобразительного искусства, изображение в котором создается при помощи графических материалов

А) рисунок Б) живопись В) графика Г) эскиз

12 Б Линия горизонта – это... линия соединения неба и земли

- А) реальная Б) условная В) видимая

13 Б Что не относится к декоративно-прикладному искусству:

- А) керамика Б) батик В) роспись Г) резьба Д) графика

14 Б Этот жанр изобразительного искусства отображает предметный мир человека, означает "мертвая природа"

- А) бытовой Б) пейзаж В) натюрморт Г) портрет

Часть 2. Дайте краткий ответ на вопрос

15 П. Закончи предложение

Узор, построенный на ритмическом чередовании объектов изображения, называется...

16 П Назови вид изобразительного искусства, изображение в котором создается при помощи графических материалов

17 П. Соотнеси изображение орнамента с его видом



- А) Геометрический Б) Животный В) Растительный

18 П Срисуй узор орнамента, используя цветные карандаши. Подпиши название промысла.



Часть 3. Выполните изображение пейзажа

19 П Дорисуйте изображение лирического пейзажа дополнительными элементами на переднем и заднем плане.